



Les fiches Après BAC

2019/2020

Après le bac **L** Littéraire

UNIVERSITES

Dans le cadre de l'harmonisation des études au sein de l'Europe, le système LMD conduit les étudiants à 3 niveaux de diplôme : licence (bac + 3), master (bac + 5), doctorat (bac + 8).

Inscription du 22 janvier au 12 mars sur **PARCOURSUP**

A l'université d'Aix-Marseille, certaines licences sont organisées en portail d'entrée en 1^{ère} année (approche pluridisciplinaire pendant un ou deux semestre/s)
<https://formations.univ-amu.fr/rechercher/portail>

Spécialités adaptées à la filière L :

7 Portails d'entrée dans les domaines Arts, lettres, langues, Sciences humaines et sociales

- Arts du spectacle, Lettres, Musicologie.
- Sciences du langage, Lettres.
- Philosophie, anthropologie, Lettres.
- Histoire géographique.
- Sciences de l'homme et de la société (Anthropologie, géographie et aménagement, histoire, sociologie).
- Archéologie, Histoire, Histoire de l'art.
- Sociologie, Philosophie, sciences de l'éducation, Sciences du langage.

1 Portail d'entrée dans le domaine Droit Economie Gestion

- Administration économique et sociale - AES, Economie et Gestion, Gestion

Licences Hors portails

- Arts plastiques
- Langues étrangères appliquées (LEA)
- Langues, littératures et civilisations étrangères et régionales (LLCER) (possibilité de parcours trilingue)
- Psychologie
- Administration publique
- Droit
- Information et communication ([université d'Avignon](#) ou [L3 à l'EJCAM Aix](#))

Eventuellement après une mise à niveau :

- Mathématiques informatique appliquées aux sciences humaines (MIASH) ⇒ avec une Spé maths
- Sciences et humanités ⇒ parcours culture humaniste et scientifique
- Sciences et techniques des activités physiques et sportives – STAPS
- D'autres licences scientifiques sont accessibles après une [Année de Mise à Niveau Scolaire \(AMNS\)](#) en candidatant sur un portail scientifique

Formation spécifique hors parcoursup

- DEUST** - [Diplôme d'études universitaires scientifiques et techniques](#) Spécialité : Formation de base aux métiers du théâtre

STS (sections de techniciens supérieurs)

Implantées en lycée, elles préparent en deux ans au **BTS** (brevet de technicien supérieur). C'est un diplôme à finalité professionnelle qui peut permettre la poursuite d'études.

Sélection sur dossier scolaire (les bacs généraux ne sont pas prioritaires).

Inscription du 22 janvier au 12 mars sur **PARCOURSUP**

Essentiellement dans les sections (cliquez ici) :

- Support à l'action managériale
- Commerce international (à référentiel commun européen)
- Communication
- Développement et animation des territoires ruraux (BTSA)
- Économie sociale familiale
- Notariat
- Professions immobilières
- Services et prestations des secteurs sanitaire et social
- Tourisme

Autres BTS envisageables

- Gestion de la PME (à référentiel commun européen)
- Assurance
- Banque, conseiller de clientèle (particuliers)
- Management commercial opérationnel (ex MUC)
- Métiers de l'audiovisuel option gestion de production
- Négociation et digitalisation de la relation client
- Gestion des transports et logistique associée
- DN MADE** mentions : **espace, mode, graphisme, évènement, animation 2D-3D, objet, spectacle régisseur son/ lumière médias numériques/ imprimés (Parcoursup)**

Après une Mise à Niveau en hôtellerie-restauration :

- Management en hôtellerie restauration
 - Option A : Management d'unité restaurant
 - Option B : Management d'unité de production culinaire
 - Option C : Management des unités d'hébergement.

CURSUS INGENIEUR A L'UNIVERSITE

Cursus master en ingénierie (CMI) : cours supplémentaires proposées chaque semestre. Accès bacs généraux. Admission sur dossier et entretien de motivation.

- [CMI géographie-aménagement modélisation géographique des territoires \(Avignon\)](#)

Licence géographie et aménagement parcours géographie appliquée
Master géographie (2 spécialités)

- [CMI Ingénierie en Histoire et Multimédia \(Avignon\)](#)

IUT (instituts universitaires de technologie)

Ils préparent en deux ans au DUT (diplôme universitaire de technologie). C'est un diplôme à finalité professionnelle qui permet aussi la poursuite d'études.

Sélection sur dossier scolaire.

Inscription du 22 janvier au 12 mars sur PARCOURSUP

[Fiches diplômes cliquez ici :](#)

- Carrières juridiques (hors académie)
- Carrières sociales
 - option gestion urbaine
 - autres options hors académie
- Information-communication
 - option métiers du livre et du patrimoine
 - autres options possibles hors académie

Envisageable

- Gestion administrative et commerciale des organisations GACO
- Gestion des entreprises et des administrations - GEA (pour « spécialité maths »)
 - option gestion et management des organisations
 - option gestion des ressources humaines
- Techniques de commercialisation

Plus rarement

- Gestion logistique et transport
- Métiers du multimédia et de l'internet

CPGE (classes préparatoires aux grandes écoles)

Les classes préparatoires demandent un bon niveau scolaire et de bonnes capacités de travail.

Ces classes, implantées en lycée, préparent en deux ans aux concours d'entrée dans les grandes écoles.

Sélection sur dossier scolaire.

Inscription du 22 janvier au 12 mars sur PARCOURSUP

Classes préparatoires littéraires

- CPGE lettres (A/L)
- CPGE lettres et sciences sociales (B/L) - avec la spécialité maths
- Saint-Cyr lettres

Classes préparatoires économiques

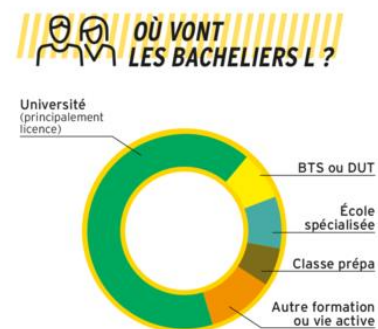
CPGE ENS économique - D1 : dominante droit

FORMATIONS SPÉCIALISÉE

Une majeure partie de ses formations passe obligatoirement par la plateforme **Parcoursup (inscription du 22 janvier au 12 mars)**. D'autres vont garder des modalités de sélection sur concours et/ou entretien (se renseigner auprès des écoles). La durée des études varie selon les formations. Attention : certaines écoles, consulaires ou privées, ont des coûts de formations élevés.

- **Instituts d'études politiques (IEP) : Sciences Po Aix et autres**
- **Institut National des Formations Notariales - INFN** (forme entre autres au BTS Notariat).
- **Autres écoles spécialisées :**
 - École nationale supérieure d'architecture de Marseille [ENSA-M](#)
 - Écoles d'art [ESADMM](#), [ESAAIX](#), [ESAA](#), [IDBL](#)
 - Conservatoire d'art dramatique, musique, danse
 - École de traduction et d'interprétariat
 - Écoles de commerce après bac (KEDGE Business School ...)
 - Écoles de l'armée
 - Écoles du secteur paramédical : infirmier, orthophoniste, secrétaire médicale
 - Écoles du secteur social : assistant de service social, éducateur de jeunes enfants, éducateur spécialisé
 - [MOPA Arles : Diplôme consulaire de Réalisateur Numérique](#)
- [BPJEPS](#) Brevet professionnel de la jeunesse de l'éducation populaire et du sport (mentions animation ou sport)
- FCIL de préparation aux concours administratifs catégorie B et C

Que faire après le bac L ?
[Cliquer ici pour suivre le lien](#)



[Consultez le site du CIO Marseille](#)



Entrer dans le sup après le Bac

Cette publication répertorie l'ensemble des formations accessibles dans l'académie -après tout baccalauréat- et met en avant les informations utiles pour réussir son entrée dans l'enseignement supérieur.

Mise en ligne sur notre site à partir du 17 décembre.